

**UCHWAŁA NR XXIX/272/2021
RADY MIEJSKIEJ W TUCHOWIE**

z dnia 24 lutego 2021 r.

**w sprawie przystąpienia do sporządzenia miejscowego planu zagospodarowania przestrzennego Gminy
Tuchów - dla części miasta Tuchowa oraz części miejscowości Siedliska**

Na podstawie art. 18 ust. 2 pkt 5 ustawy z dnia 8 marca 1990 r. o samorządzie gminnym (Dz.U. z 2020 r. poz. 713 i 1378), oraz art. 14 ust. 1 i ust. 2, w związku z art. 27 Ustawy z dnia 27 marca 2003 r. o planowaniu i zagospodarowaniu przestrzennym (Dz.U. z 2020 r. poz. 293, 471, 782, 1086, 1378 oraz z 2021 r. poz. 11), Rada Miejska w Tuchowie uchwała, co następuje:

§ 1. Przystępuje się do sporządzenia miejscowego planu zagospodarowania przestrzennego Gminy Tuchów - dla części miasta Tuchowa oraz części miejscowości Siedliska.

§ 2. Granice obszarów objętych planem miejscowym, o którym mowa w § 1, przedstawiają załączniki graficzne do niniejszej uchwały:

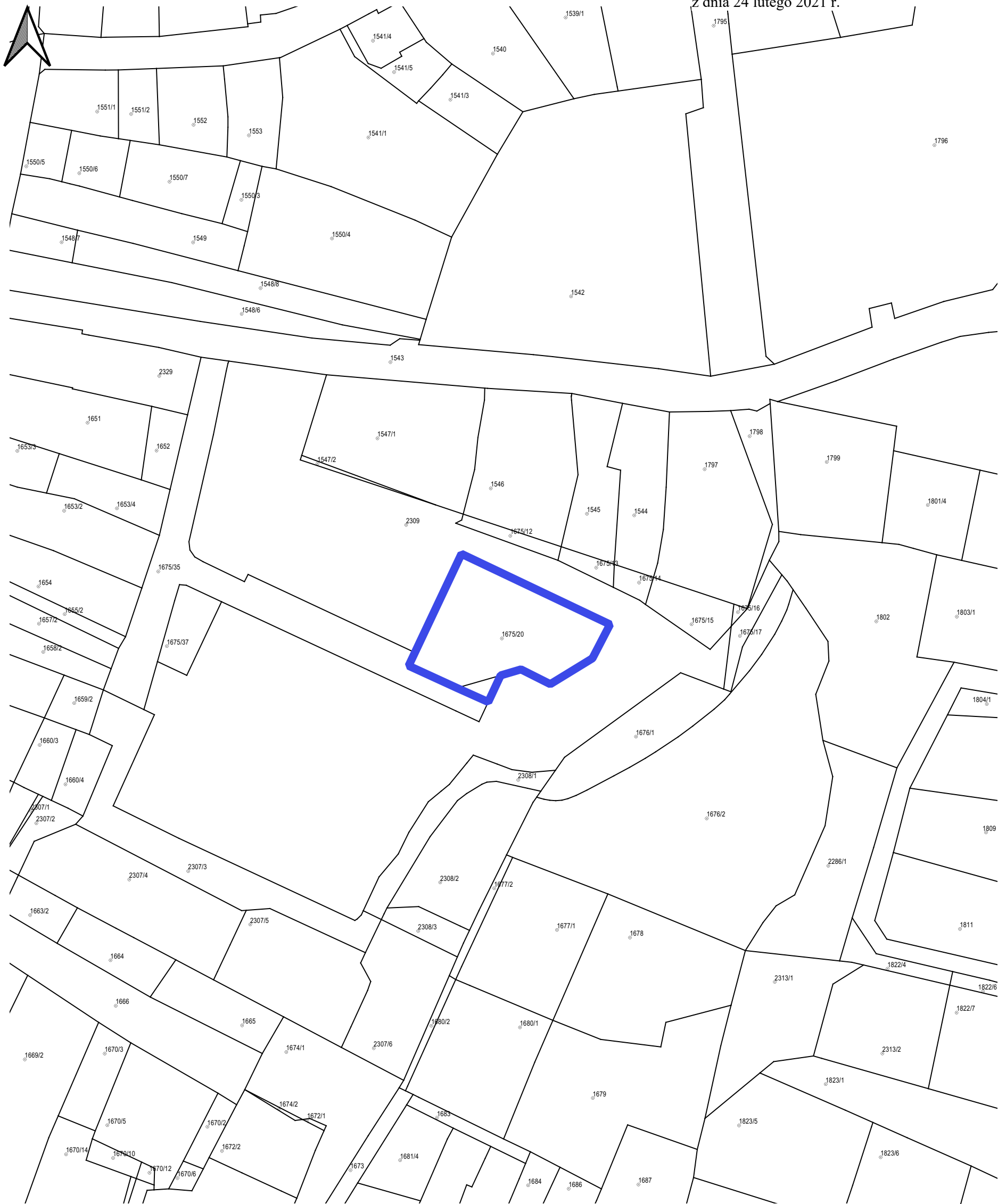
1. Załączniki Nr 1- 5 – dla poszczególnych części miasta Tuchowa,
2. Załącznik Nr 6 – dla części miejscowości Siedliska.

§ 3. Wykonanie uchwały powierza się Burmistrzowi Tuchowa.

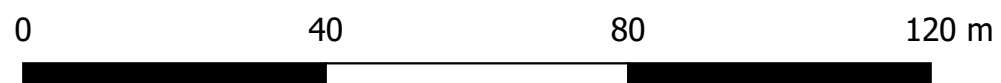
§ 4. Uchwała wchodzi w życie z dniem podjęcia.

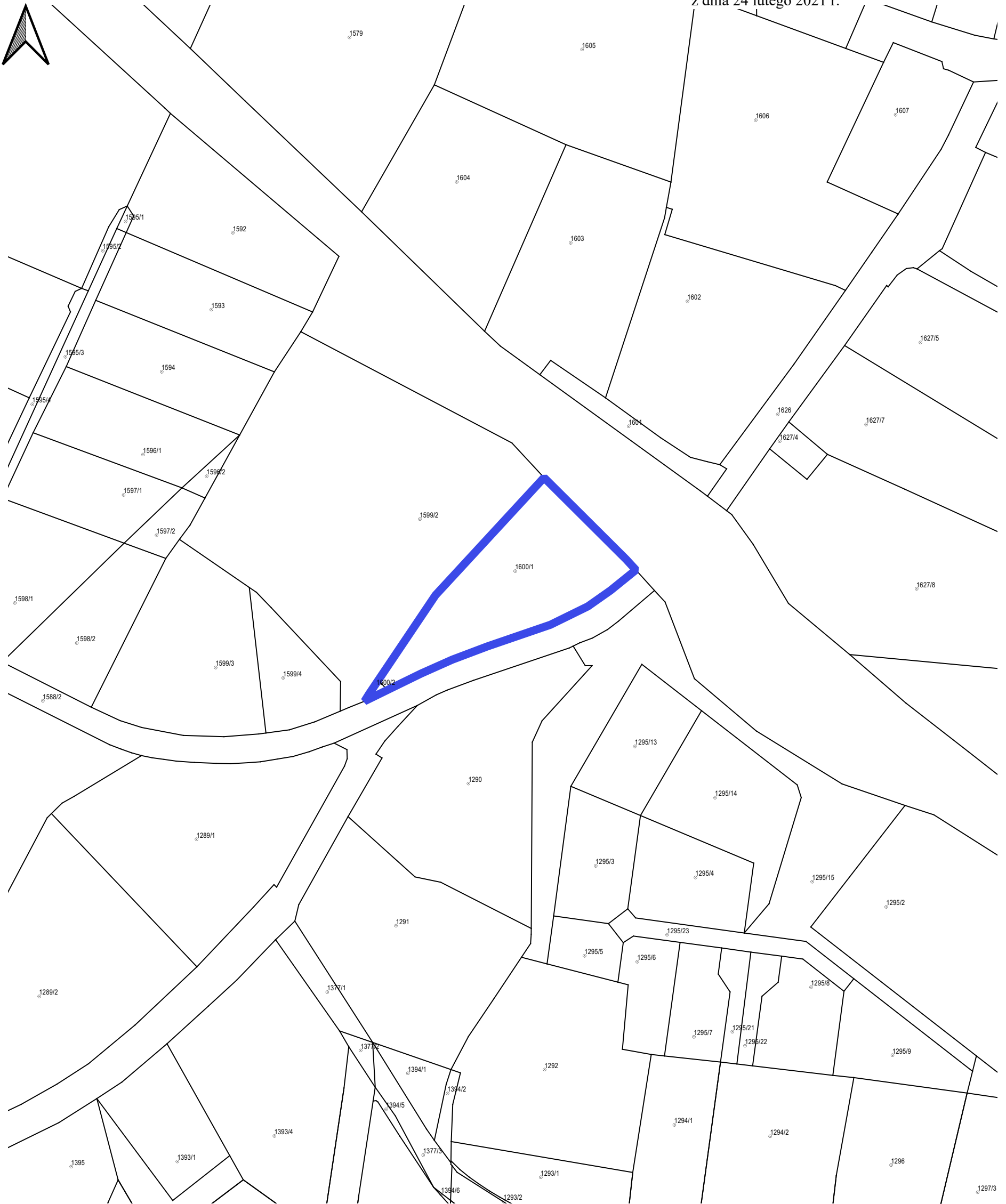
Przewodniczący Rady
Miejskiej w Tuchowie

mgr Stanisław Obrzut

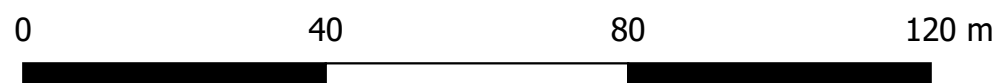


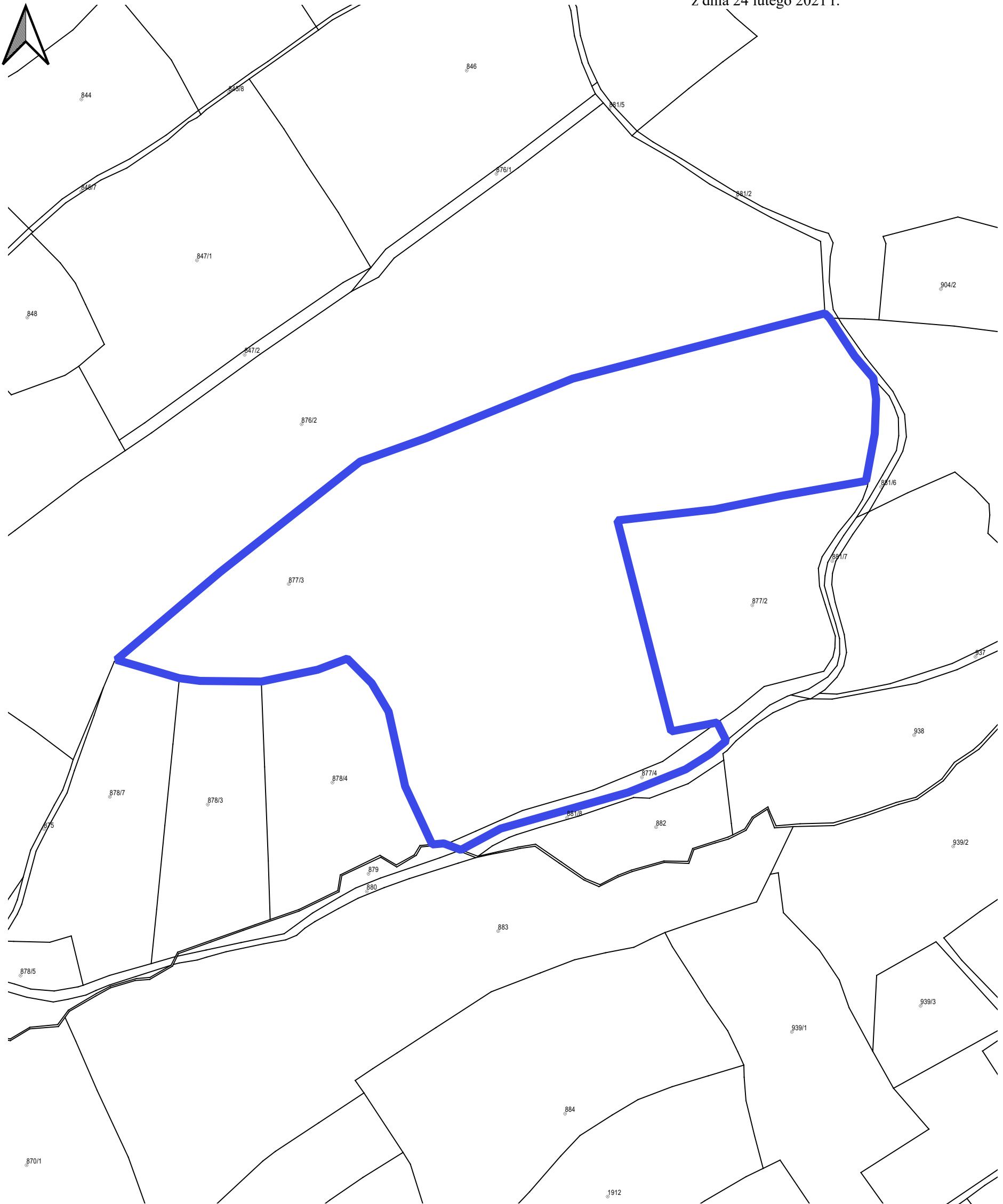
granice obszaru objętego miejscowym planem zagospodarowania przestrzennego



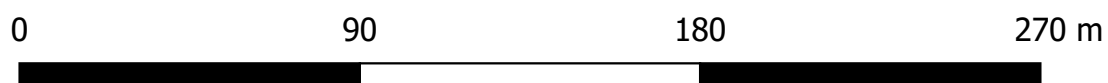


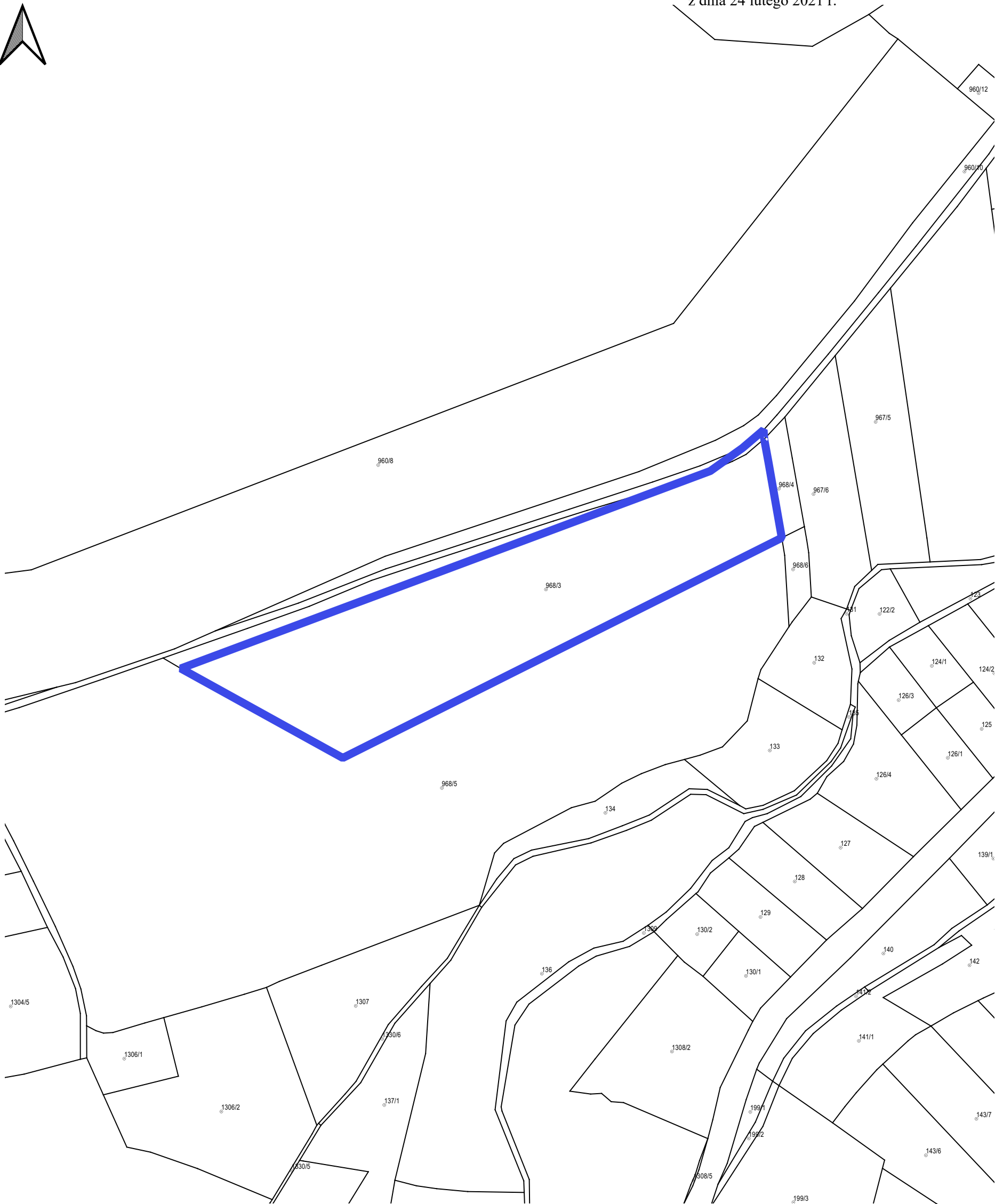
 granice obszaru objętego miejscowym planem zagospodarowania przestrzennego



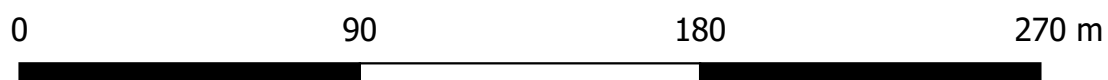


 granice obszaru objętego miejscowym planem zagospodarowania przestrzennego





 granice obszaru objętego miejscowym planem zagospodarowania przestrzennego



Uzasadnienie

Będący przedmiotem niniejszej uchwały miejscowy plan zagospodarowania przestrzennego Gminy Tuchów, będzie obejmował 5 obszarów na terenie miasta Tuchowa oraz 1 obszar na terenie miejscowości Siedliska.

Szczegółowy zakres opracowania przedstawiają załączniki Nr 1 - 6 do niniejszej uchwały.

Uchwalenie nowego planu miejscowego dla tych obszarów jest podyktowane koniecznością dostosowania ich przeznaczenia oraz szczegółowych ustaleń planistycznych do bieżących potrzeb i uwarunkowań społecznych i ekonomicznych.