

**UCHWAŁA NR XXIII/225/2020  
RADY MIEJSKIEJ W TUCHOWIE**

z dnia 29 lipca 2020 r.

**w sprawie zaliczenia drogi w miejscowości Łowczów do kategorii dróg gminnych.**

Na podstawie art. 7 ust. 1 pkt 2) i art. 18 ust. 2 pkt 15 ustawy z dnia 8 marca 1990 r. o samorządzie gminnym (t.j. Dz. U. z 2020 r., poz. 713) w związku z art.7 ust. 1 i 2 ustawy z dnia 21 marca 1985 r. o drogach publicznych (t.j. Dz.U.z 2020 r., poz.470) , po zasięgnięciu opinii Zarządu Powiatu Tarnowskiego, Rada Miejska w Tuchowie uchwala, co następuje:

**§ 1.** Zalicza się do kategorii dróg gminnych drogę w miejscowości Łowczów,znajdującą się na działce o numerach ewidencyjnych numer: 42/1, 43/5, 43/4, 42/3, 43/3, 42/4 w miejscowości Łowczów, obręb Łowczów.

**§ 2.** Przebieg drogi, o której mowa w § 1, oznaczono w załączniku graficznym do niniejszej uchwały.

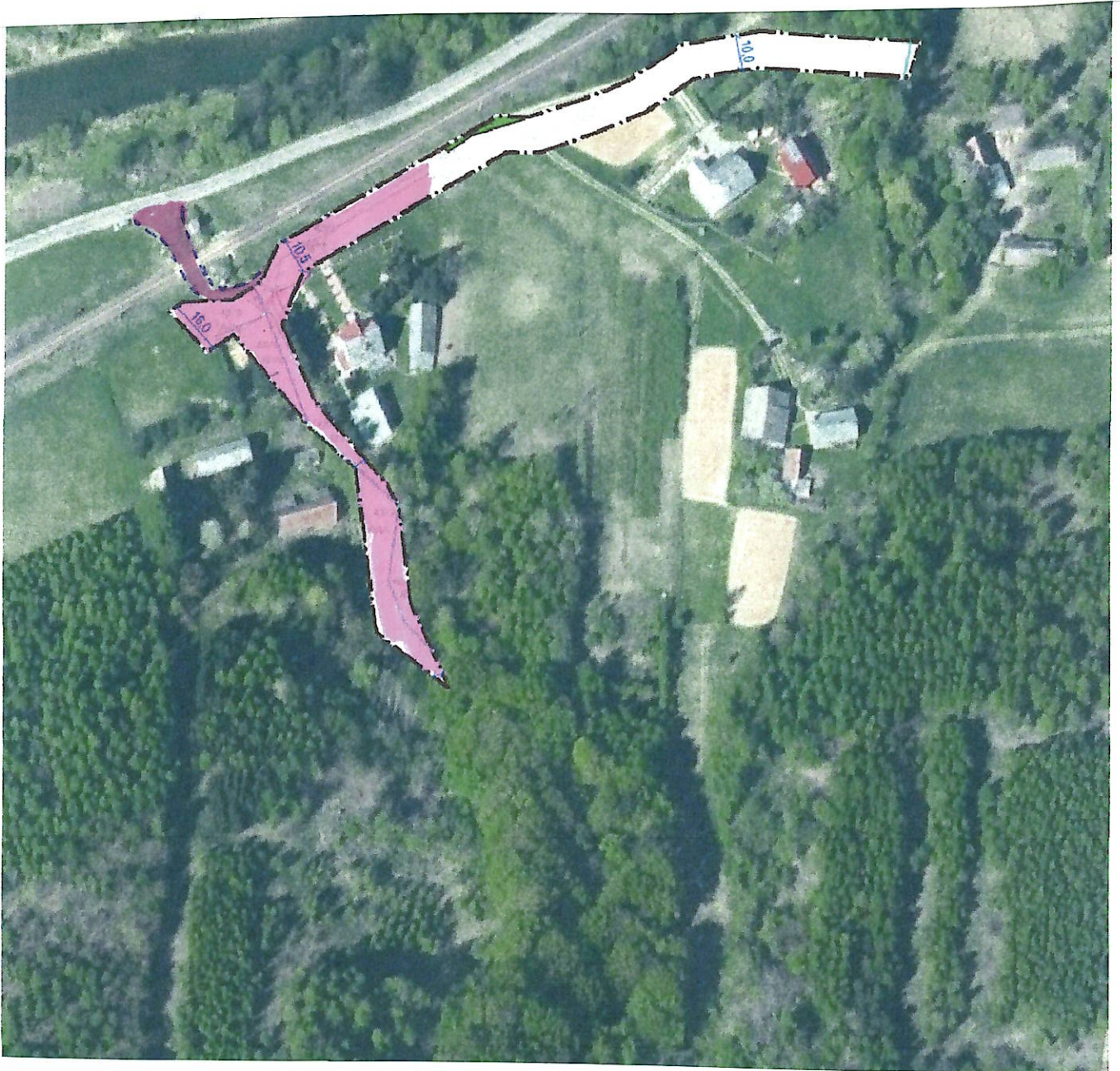
**§ 3.** Wykonanie uchwały powierza się Burmistrzowi Tuchowa.

**§ 4.** Uchwała wchodzi w życie po upływie 14 dni od ogłoszenia w Dzienniku Urzędowym Województwa Małopolskiego.

Przewodniczący Rady Miejskiej  
w Tuchowie

**mgr Stanisław Obrzut**

Załącznik nr 1 do uchwały Nr XXIII/225/2020  
Rady Miejskiej w Tuchowie  
z dnia 29 lipca 2020 r.



## **Uzasadnienie**

Do dróg gminnych zalicza się drogi o znaczeniu lokalnym niezaliczone do innych kategorii, a stanowiących uzupełnienie sieci dróg służących miejscowym potrzebom. Przedmiotowa droga stanowi własność Gminy Tuchów. Uznanie drogi jako drogi gminnej stwarza możliwości korzystania z przepisów ustawy o drogach publicznych (prowadzenie oznakowania pionowego i poziomego, prowadzenia nadzoru przewidzianego dla dróg publicznych, wprowadzenie numeracji dróg). Zarząd Powiatu Tarnowskiego Uchwałą Nr 1377.2020 z dnia 1 lipca 2020r., pozytywnie zaopiniował zaliczenie przedmiotowej drogi do kategorii gminnych dróg publicznych.